

Krantje

Jaargang 4 nummer 1

PARK
Atlantis

Januari, februari, maart 2015



krantjeatlantis@hotmail.com
www.krantjeparkatlantis.be
Layout: Jaba

Samengesteld door/ Rédigé par: Ludwina,
Jan, Claire, Simon en Jean-Marc
Jongerenpagina: Arzoe
Verantwoordelijke uitgever/ Éditeur responsable: Ludwina Vanhassel
Leuvensesteenweg 4A, 3080 Tervuren

- 2 | Inhoud
- 3 | Editoriaal
- 4 | Jongerenpagina / Page des jeunes
- 7 | Winterfestijn / Festin Hivernal
- 8 | Agenda



10 januari 2015

van/de 14 tot/à 17 u./h.

Live music
Kate & Bonzo

In de/au Shop
tijdens de Nieuwjaarsdrink /
à l'occasion le verre du nouvel an



Wens je te adverteren

Stuur dan een mail
met je gegevens naar
krantjeatlantis@hotmail.com

1/4 pag. - 30 €

1/2 pag. - 60 €

1/1 pag. - 120 €

Je gegevens moeten binnen zijn
ten laatste
een maand voor verschijnen



Slagerij De Westslagers

wekelijks op uw markt:

Maandag: Klemskerke (De Haan)

Dinsdag: Roeselare

Woensdag: Brugge (op de markt)

Donderdag: Oostkamp

Vrijdag: -

Zaterdag: Brugge
(op t'zand)

Zondag: Brugge

(veemarkt)

De Westslagers

Oostendestraat 282, 8820 Torhout
Tel: 050/21.13.17 - FAX: 050/22.27.03
info@belbi.com

Specialiteiten: Belgisch biggenvlees
www.biggenvlees.be

Beste mede-eigenaars,

Een jaar is weeral voorbij. Het jaar 2014 was een intensief jaar voor het Park, want er vonden in deze periode verschillende werkzaamheden plaats. In de eerste plaats de renovatie van IrMi waarvan het eerste gedeelte half juli werd afgesloten. Laat ons hopen dat na enkele bijkomende werkzaamheden dit tot ieders tevredenheid is gebeurd.

Als tweede belangrijkste werk was er de aanleg van de nieuwe parking aan de laagbouw en aansluitend het nieuwe mobiliteitsplan. Dat werd wonder boven wonder door de meeste mensen goed opgevolgd, alleen tussen Lotus en Orchidee ligt de snelheid nog wat te hoog. Dit is zeker tijdens vakantieperiodes een gevaarlijk gegeven. Misschien moet er hier nog een verkeersdrempel bij geplaatst worden.

Vanaf 12 september 2012 tot eind 2014 hadden we ook meer dan 6.000 bezoekers op onze website. Samen bekeken ze wel 28.694 pagina's, dat maakt 4,75 pagina's per bezoeker. Dit duidt toch op een grote interesse, heb jij er nog nooit een bezoek aan gebracht dan is het nu in 2015 het moment. Je vind er ook al de foto's van het laatste evenement van 6 december in aanwezigheid van de Sint en zijn Zwarte Piet.

En wat voor 2015? Bij IrMi gaat in januari de tweede fase van start. Dit omvat de renovatie van liftkoker en trappenhal. Voor de rest zijn er nog enkele dure en belangrijke werken in het Park gepland om verder te kunnen voorzien in de elektriciteitsvoorziening en de drinkwaterbevoorrading.

Dan blijft ons nog alleen jullie een vreugdevol 2015 te wensen. Dat al jullie dromen voor dit jaar mogen uitkomen en dat we samen van het Park een park kunnen maken waar iedereen (jong en minder jong) tot rust kan komen en zich thuis voelt. En natuurlijk niet te vergeten: veel leesplezier met het Krantje.

Jan B.

P.S. Wil je iets plaatsen in het krantje van april 2015, hou er dan rekening mee dat de deadline 2 maart 2015 is.

Chers copropriétaires,

Une année est à nouveau passée, 2014 fut une année "intensive" pour le Parc car cette période a connu différents chantiers. En premier lieu la rénovation d'Iris & Mimosa dont la première phase s'est terminée à la mi-juillet. Espérons qu'après encore quelques améliorations, chacun en tirera entière satisfaction.

Les seconds travaux importants étaient la création d'un nouveau parking près des "laagbouw" et l'application d'un nouveau plan de mobilité qui, miracle, est respecté par la plupart. Toutefois, la vitesse est encore excessive entre Lotus et Orchidée, ce qui peut s'avérer dangereux, surtout pendant les vacances. Peut-être faudrait-il ici aussi, placer un ralentisseur.

Du 12 septembre 2012 jusqu'à fin 2014, nous avons compté pas moins de 6000 visiteurs sur notre site web qui, ensemble, ont regardé 28.694 pages, ce qui fait une moyenne de 4,75 pages par visiteur. Cela prouve un grand intérêt. Vous ne l'avez pas encore visité ? ... Vous en aurez certainement l'occasion en 2015. Vous y trouverez aussi toutes les photos des derniers événements avec, le 6 décembre, la présence de Saint Nicolas et père fouettard.

Qu'attendre en 2015 ? Pour IrMi, les travaux de la deuxième phase commenceront en janvier, à savoir la rénovation des tours d'ascenseurs et escaliers. Pour le reste, il y a encore quelques travaux importants prévus dans le Parc afin d'assurer en toute sécurité l'approvisionnement en eau et électricité.

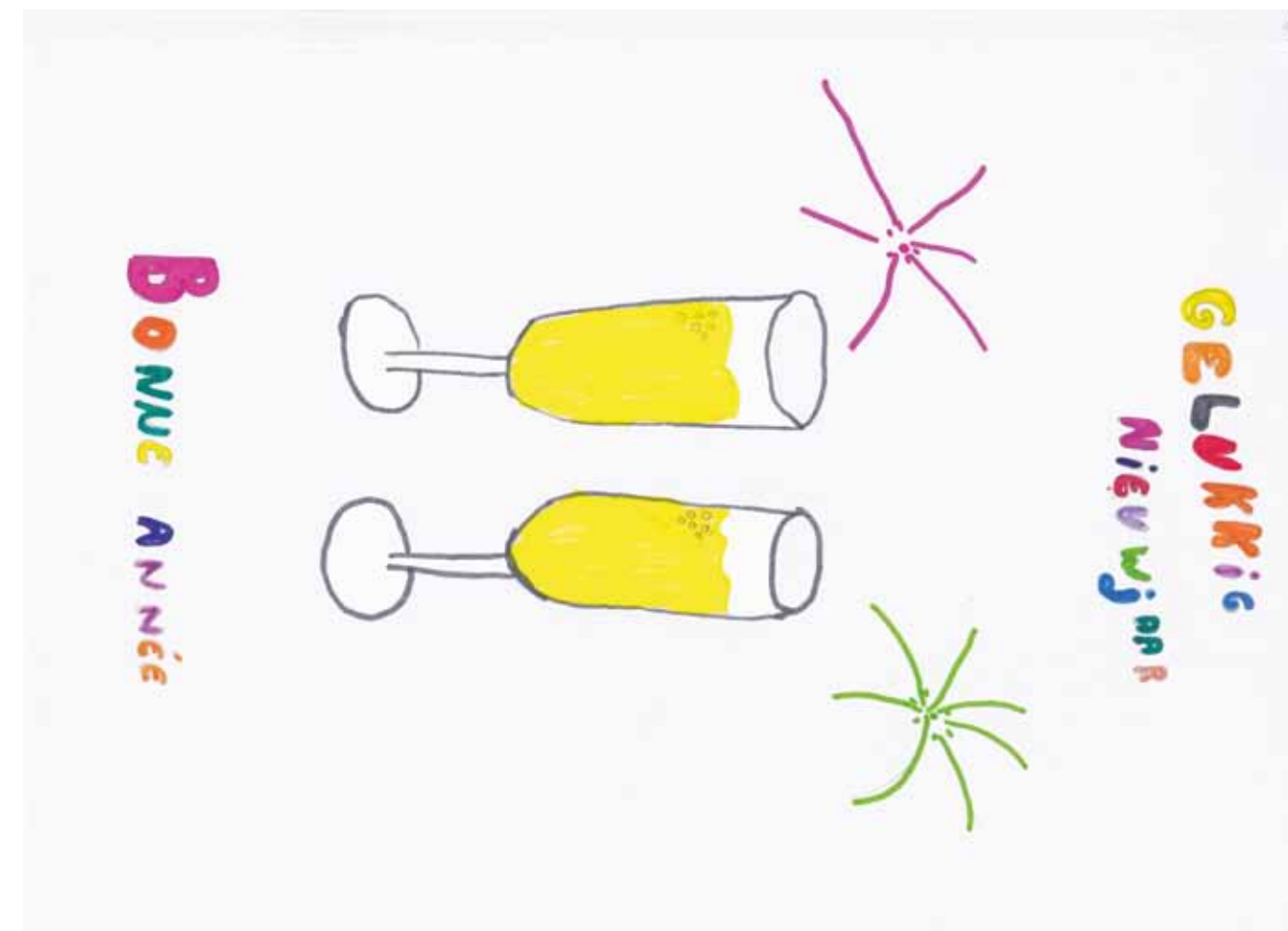
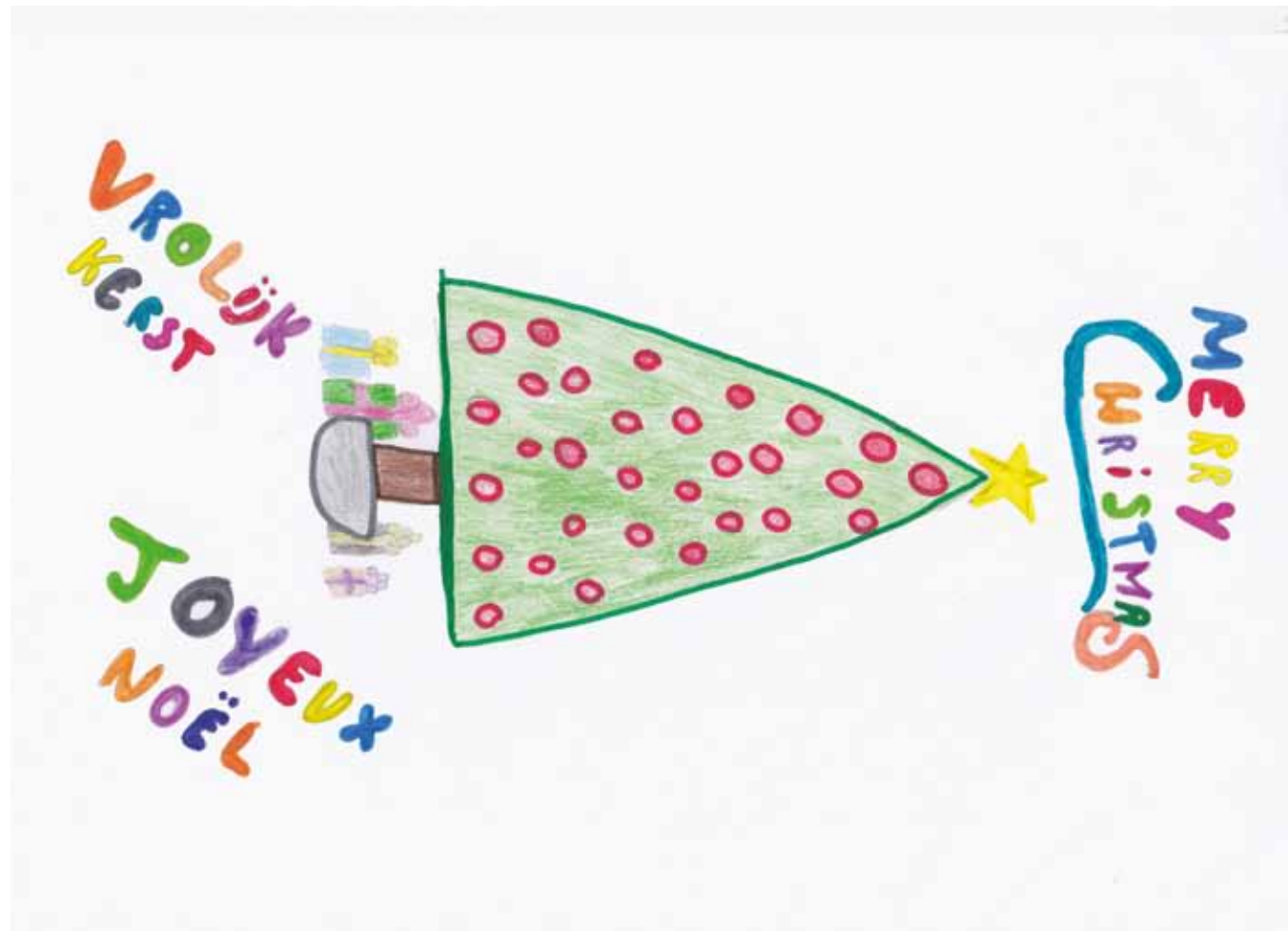
Il nous reste encore à vous souhaiter une année 2015 emplie de joie. Que vos rêves pour cette année deviennent réalité et qu'ensemble nous continuions à faire de notre Parc un parc où chacun, jeune et moins jeune, trouve le repos et se sente à la maison ... et bien sûr que vous éprouviez du plaisir à lire notre "Krantje".

Jan B.

P.S. Si vous voulez faire publier un article ou un dessin dans le Krantje, la date limite est le 2 maart 2015.



Dankzij Arzoe (M506) is deze pagina mooi gevuld, de volgende keer is het misschien aan jou. Stuur ons voor **2 maart 2015** een tekstje of een tekening. / Cette page est joliment présentée grâce de Arzoe (M506) . Ce sera peut-être ton tour dans la prochaine édition. Envoie nous un texte ou un dessin pour le **2 mars 2015**.



Versmarkt 't Hoefijzerke

Mezenlaan (zijweg Vosseslag)

Open van 7.00 tot 19.30 u.

Tijdens de schoolvakanties

Op werkdagen van 7.00 tot 13.00 u.

Dinsdag gesloten

Van Pasen tot 15 september

Speciaal zelfbereid brood en gebak

Fijne vleeswaren en kazen

Kip en ribbetjes aan 't spit

Vers verpakt vlees

Dagverse groenten en fruit

Alle voedingswaren en kuisproducten

Franse wijnen - Belegde broodjes

Elke dag heerlijke verse soep

Vers sinaasappelsap

Wassalon Miele



Uw partner
voor ontwerp - aanleg - onderhoud

**Tuinaanleg
bvba
Dewyse Kurt**

uit sympathie

BOUW EN RENOVEER MET HET JUISTE TEAM



COORDINATIE & REALISATIE

Koen Claeys ~ 0479/29 54 13 ~ info@oneteam.be

www.oneteam.be

Krommekeerstraat 12 ~ 8755 Ruiselede



Wij wensen jullie een jaar
als het alfabet
Met alle letters van A tot Z.
Van Arbeid, Blijheid,
Creativiteit
Tot Zon, Zegen en Zaligheid.

Prettige feestdagen!

Nous vous souhaitons
une fête de Noël emplie
de joie et une nouvelle année
sans peine ou contretemps.
Puissent les jours,
semaines et mois être
comblés d'amour et de rires.



Zitdagen park
(Pieterjan Deprez):

maandag en vrijdag
lundi et vendredi

9-11 u.

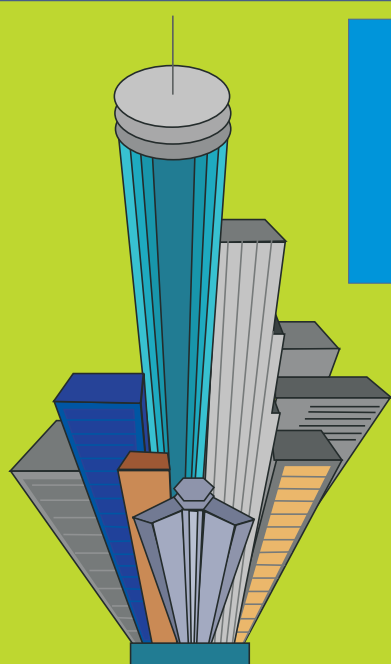
*Bij problemen enkel contact
opnemen met de syndicus,
nooit rechtstreeks met de leveranciers*

*En cas de problèmes, prendre contact
avec le syndic uniquement,
jamais avec les fournisseurs de services.*

Tel.: 059/31.20.31 pieterjan.deprez@agem.be

Fax: 059/30.29.05 syndicus@agem.be

GSM (Pieterjan): 0472/18.05.82



Algemene Elektriciteits Werken
FLproductions
Oostende

@ **FLproductions@telenet.be**

GSM **0486/51.94.86**

FAX **059/51.63.65**



www.FLproductions.be



Enkele sfeerbeelden van het Winterfestijn, wil je meer foto's zien ga dan naar onze website (www.krantjeparkatlantis.be) waar alle foto's op staan.

Quelques photos d'ambiance du Festin Hivernal. Pour voir plus de photos visitez notre website "www.krantjeparkatlantis.be".



Nieuwjaarsdrink Le verre du nouvel an

10 januari / janvier 2015

14.00 - 17.00 u./h.

Inschrijven kan tot
Inscriptions jusqu'au
04/01/2015.

Ludwina:
0486/87.65.97

Claire:
0497/04.04.90

Pasen/Pâques

5 april/avril 2015

Ontbijt/Petit déjeuner

(koeken, croissants, pistolets, warme
choco, koffie) - 5 €

Start van 9.00 tot 10.30 u.
Einde 11.30 u.

Bezoek van de "Paashaas"

Inschrijven kan tot / Inscriptions jus-
qu'au 02/04/2015.

Ludwina: ludwina.vanhassel@hotmail.com

0486/87.65.97

Claire: claire0303@telenet.be

0497/04.04.90

Familie-fietstocht / Promenade Familiale à vélo (±25 km)

19 juli/juillet 2015

Samenkomst 9.30 u./h. aan de shop
Start /Départ 10 u./h. - Aankomst /
Arrivée 13 u./h.

Daarna hapje en drankje / Suivi d'un
en-cas et d'une boisson - 5 €

Inschrijven kan tot / Inscriptions jusqu'au
17/7/2015.

Ludwina: 0486/87.65.97

Claire: 0497/04.04.90

BBQ 08/08/2015

13.00u./h

15.00 euro p.p.

Inschrijven kan tot /
Inscriptions jusqu'au
05/08/2015.

Ludwina:

ludwina.vanhassel@hotmail.com

0486/87.65.97

Claire: claire0303@telenet.be

0497/04.04.90